

ПОРТФОЛИО

АНДРЕЕВ НИКИТА





СОДЕРЖАНИЕ

ПРОЕКТЫ (МАРХИ)	Музей Первой мировой войны на улице Плющиха, г. Москва.	2
	Многоэтажный жилой дом в районе реки Лихоборки, г. Москва.	10
	Средняя общеобразовательная школа, г. Циолковский.	20
	Рок - клуб на 1-ой самотечной улице, г. Москва.	32
ПРОЕКТЫ	Временные строения при подворье Патриарха Московского и всея Руси - Храм Казанской иконы Божией Матери в Теплом Стане, г. Москва, ул. Островитянова, вл2А	40
	РАЗРАБОТКА АРХИТЕКТУРНОГО РЕШЕНИЯ ФАСАДОВ ТРЦ "АКВАРЕЛЬ", МОСКОВСКАЯ ОБЛ., ПУШКИНСКИЙ Р-Н, 33 КМ ЯРОСЛАВСКОГО Ш.	50
ПРОЧЕЕ	Зскизы	54
	Визуализация	58



АНДРЕЕВ НИКИТА

5 АВГУСТА, 1996

ARCHWAY96@MAIL.RU

8 (903) 788 09 95

г. МОСКВА, РОССИЯ



ОБРАЗОВАНИЕ

2014 - 2019 МАРХИ (ГОСУДАРСТВЕННАЯ АКАДЕМИЯ)
КАФЕДРА РЕКОНСТРУКЦИИ
ПРОФ. ГОРОДОВ К.А.



НАВЫКИ

ТЕХНИЧЕСКИЕ Ручная графика
Макетирование

ПО ARCHICAD
AUTOCAD
CINEMA 4D
ADOBE PHOTOSHOP
ADOBE INDESIGN
CORELDRAW
MICROSOFT OFFICE



ОПЫТ РАБОТЫ

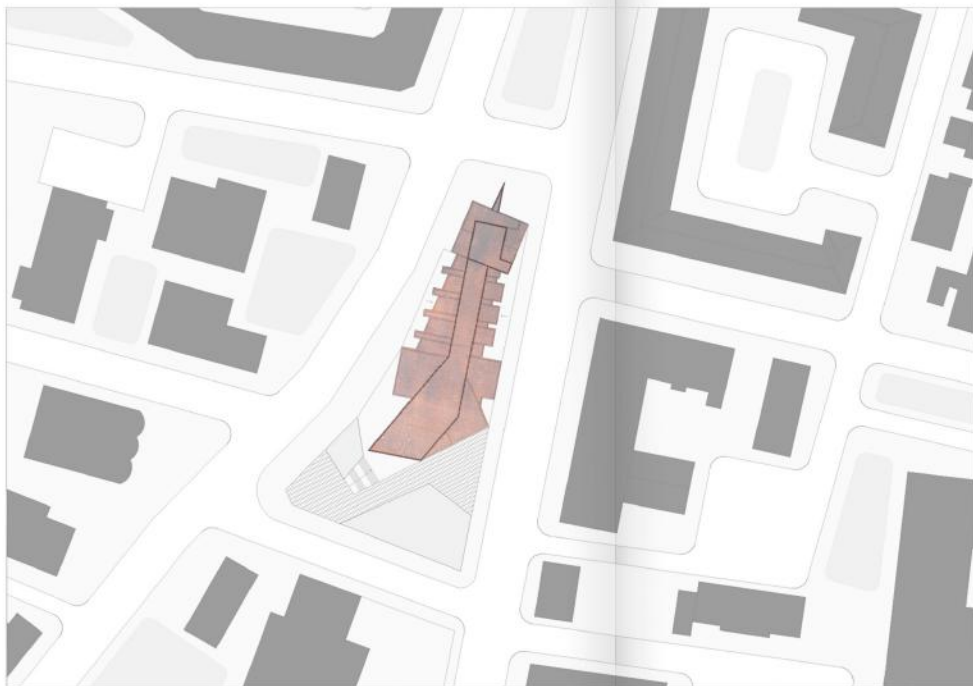
2014 - 2017 ПОМОЩНИК ДИЗАЙНЕРА
в ИП Андреева Наталья
г. Москва

2017 - 2018 ПОМОЩНИК КОНСТРУКТОРА
в ООО "ФАКТУМ"
г. Тюмень

2017 ПОМОЩНИК АРХИТЕКТОРА
в "GINZBURG ARCHITECTS"
г. Москва (стажировка)

2018 АРХИТЕКТОР
в "PSHENICNIKOV & PARTNERS"
г. Москва

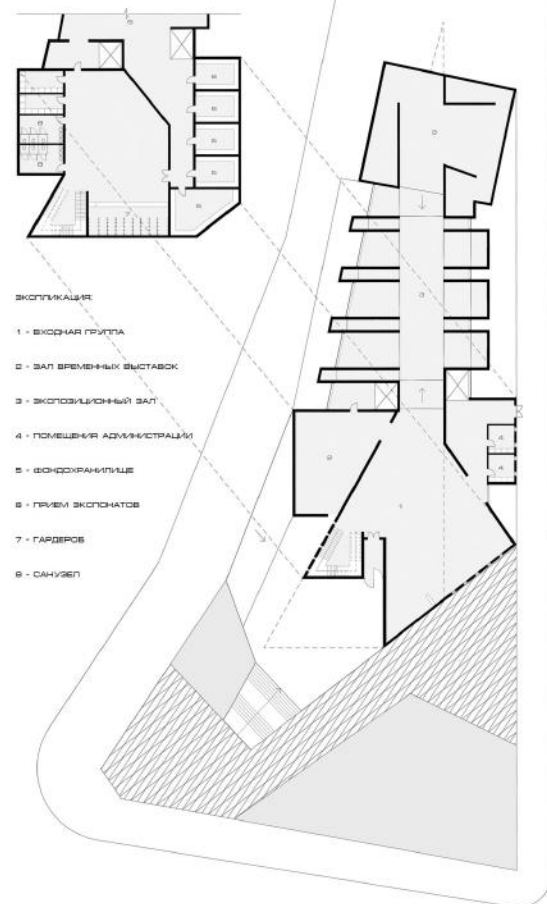
МУЗЕЙ
ПЕРВОЙ МИРОВОЙ
ВОЙНЫ
НА УЛИЦЕ ПЛЮЩИХА



СИТУАЦИОННЫЙ ПЛАН

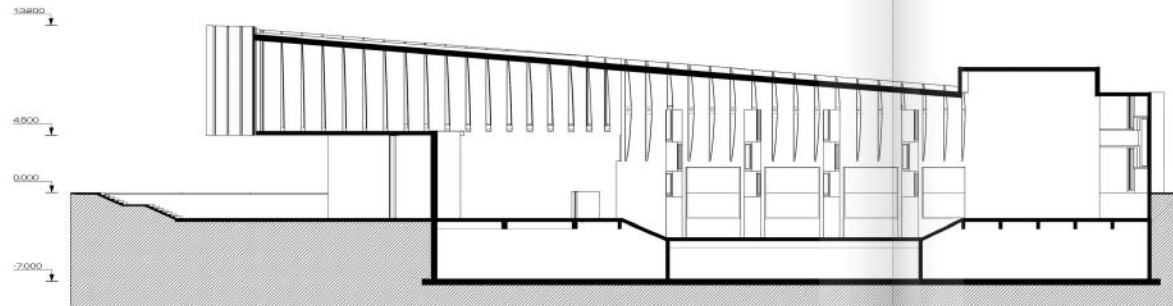
МУЗЕЙ
ПЕРВОЙ МИРОВОЙ
ВОЙНЫ
НА УЛИЦЕ ПЛЮЩИХА

ПЛАН ЦОКОЛЬНОГО ЭТАЖА

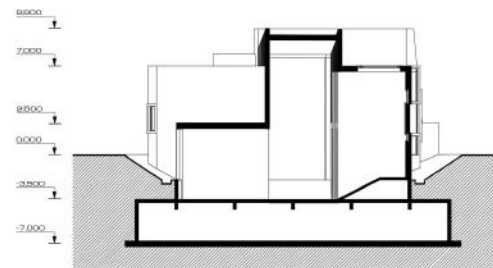


ПЛАН ПЕРВОГО ЭТАЖА

МУЗЕЙ
ПЕРВОЙ МИРОВОЙ
ВОЙНЫ
НА УЛИЦЕ ПЛЮЩИХА



ПРОДОЛЬНЫЙ РАЗРЕЗ



ПОПЕРЕЧНЫЙ РАЗРЕЗ



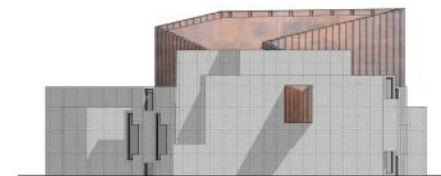
ВОСТОЧНЫЙ ФАСАД



ЮЖНЫЙ ФАСАД



ЗАПАДНЫЙ ФАСАД

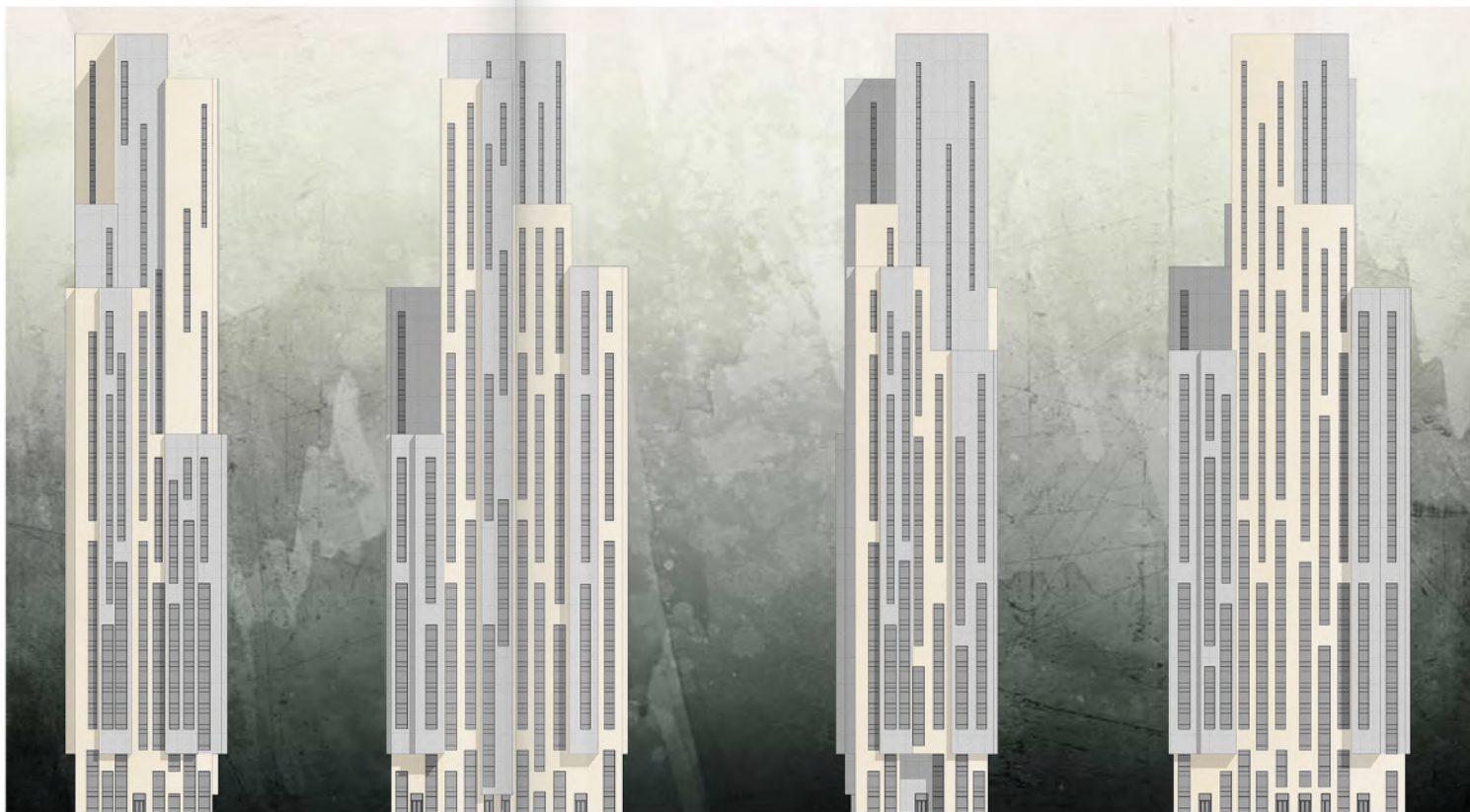


СЕВЕРНЫЙ ФАСАД



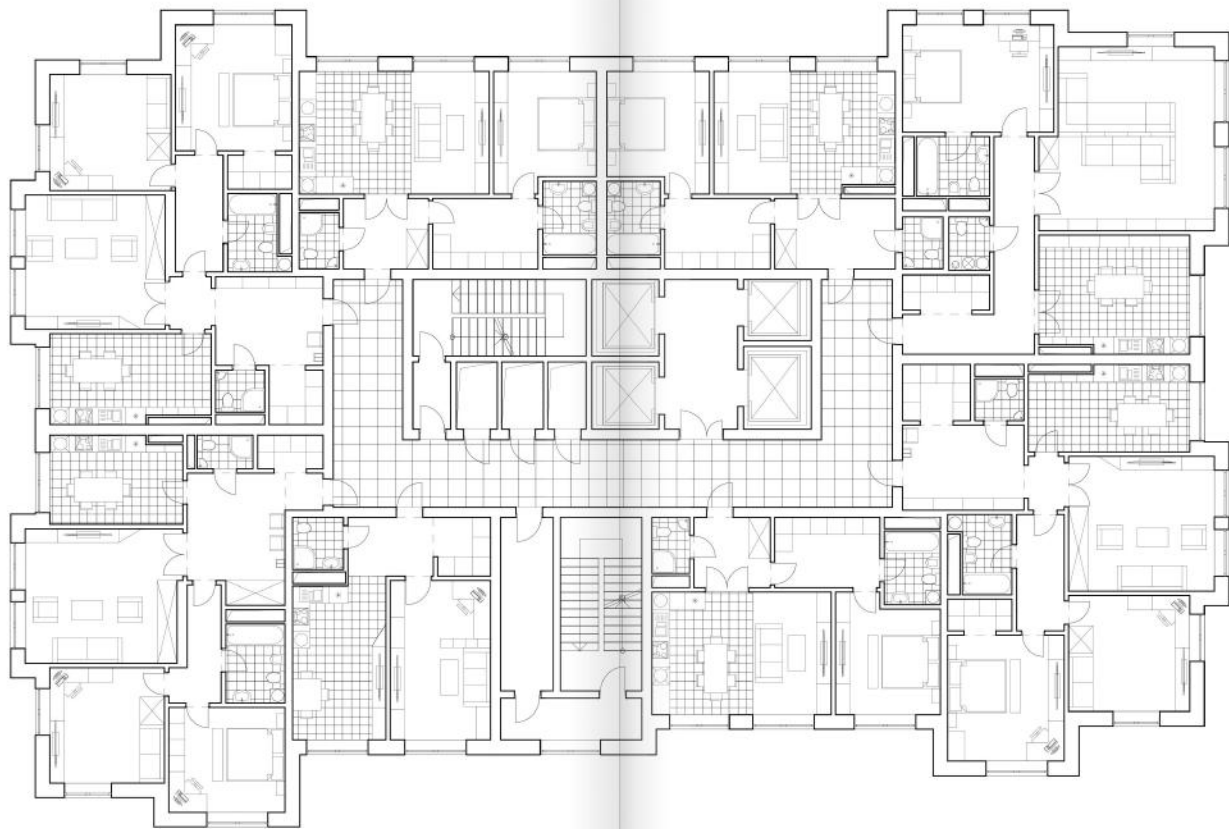


МНОГОЭТАЖНЫЙ ЖИЛОЙ
ДОМ В РАЙОНЕ РЕКИ
ЛИХОБОРКИ



МНОГОЭТАЖНЫЙ ЖИЛОЙ
ДОМ В РАЙОНЕ РЕКИ
ЛИХОБОРКА

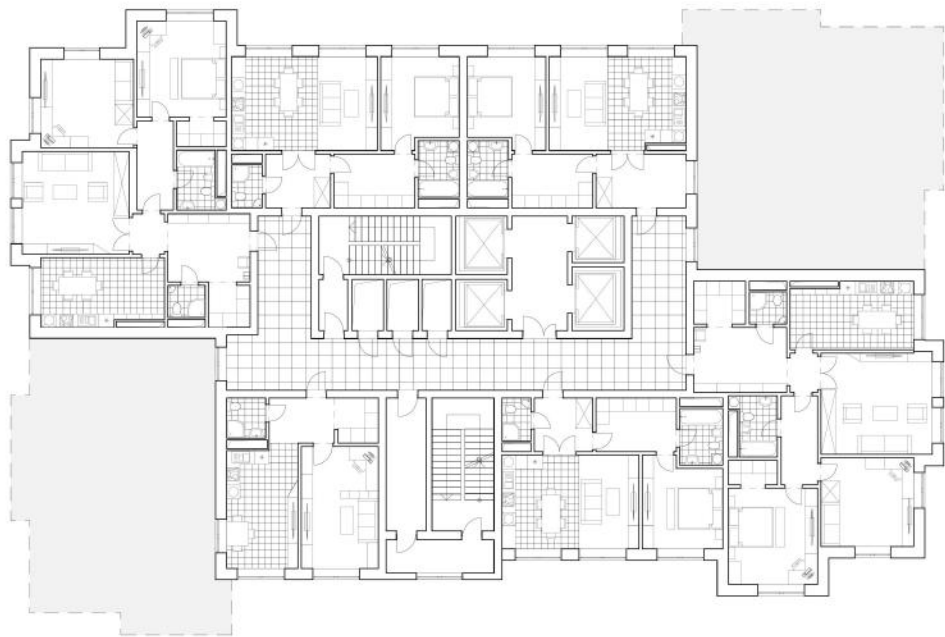
HIGH-RISE RESIDENTIAL
HOUSE NEAR
THE LIKHOBORKA RIVER



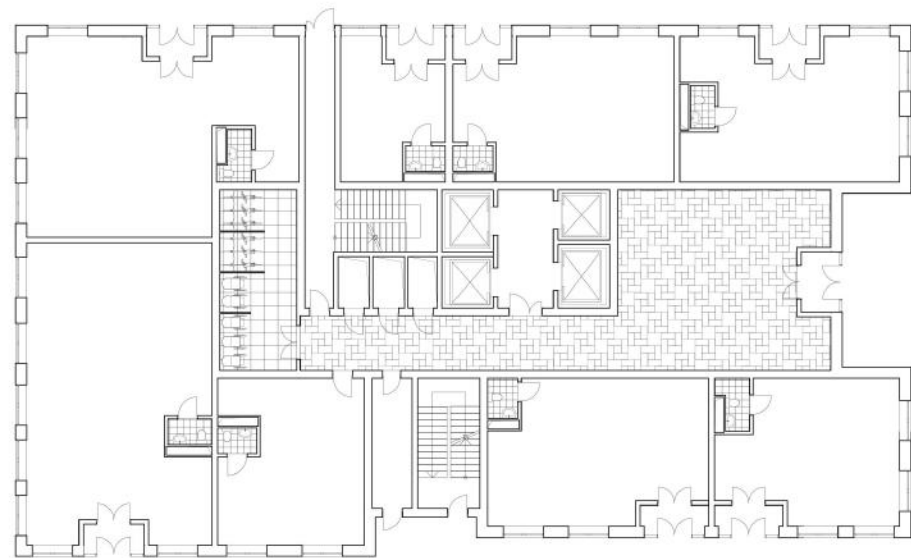
ПЛАН ТИПОВОГО ЭТАЖА

МНОГОЭТАЖНЫЙ ЖИЛИЩ
ДОМ В РАЙОНЕ РЕКИ
ЛИХОВОРКА

HIGH-RISE RESIDENTIAL
HOUSE NEAR
THE LIKHOVORKA RIVER



ПЛАН НЕТИПОВОГО ЭТАЖА



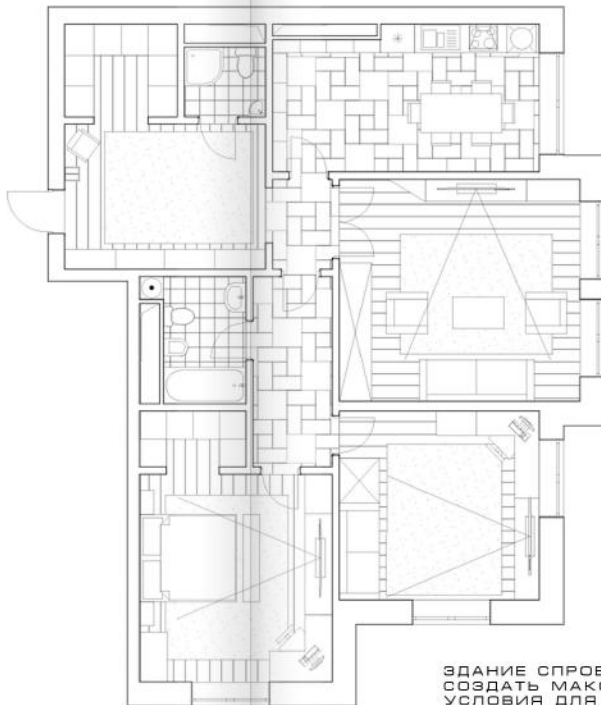
ПЛАН ВЕСТИБЮЛЯ

ДАННЫЙ КОМПЛЕКС НАХОДИТСЯ НА ЮГЕ СПРОЕКТИРОВАННОГО РАЙОНА. ПРОЕКТ ПРЕДСТАВЛЯЕТ СОБОЙ ВЫСОТНЫЙ ДОМ СТАНДАРТ КЛАССА, ОБРАЗОВАН ИЗ 6 СЕКЦИЙ, ОТЛИЧНЫХ ПО ЭТАЖНОСТИ. ПРЕДПОЛАГАЕТСЯ ОРГАНИЗАЦИЯ ДВУХУРОВНЕВОГО ПОДЗЕМНОГО ПАРКИНГА. ВЪЕЗД РАСПОЛОЖЕН ВНЕ ТЕРРИТОРИИ ДОМА, ЧТО ОГРАНИЧИВАЕТ ДВИЖЕНИЕ МАШИН И СОЗДАЕТ БЛАГОПРИЯТНУЮ ОБСТАНОВКУ ДЛЯ ЖИЛЬЦОВ. НЕБОЛЬШАЯ ГОСТЕВАЯ ПАРКОВКА НАХОДИТСЯ РЯДОМ СО ВХОДОМ ВО ДВОР ЖИЛОГО КОМПЛЕКСА.



СИТУАЦИОННЫЙ ПЛАН

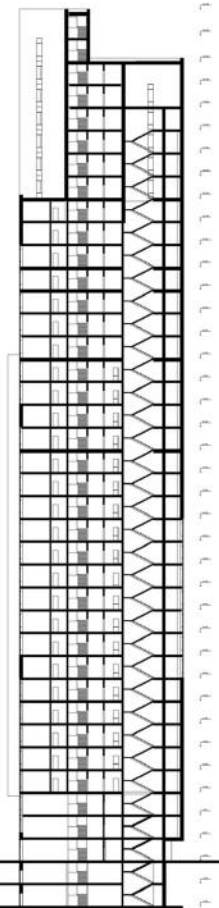
ПЛАН КВАРТИРЫ



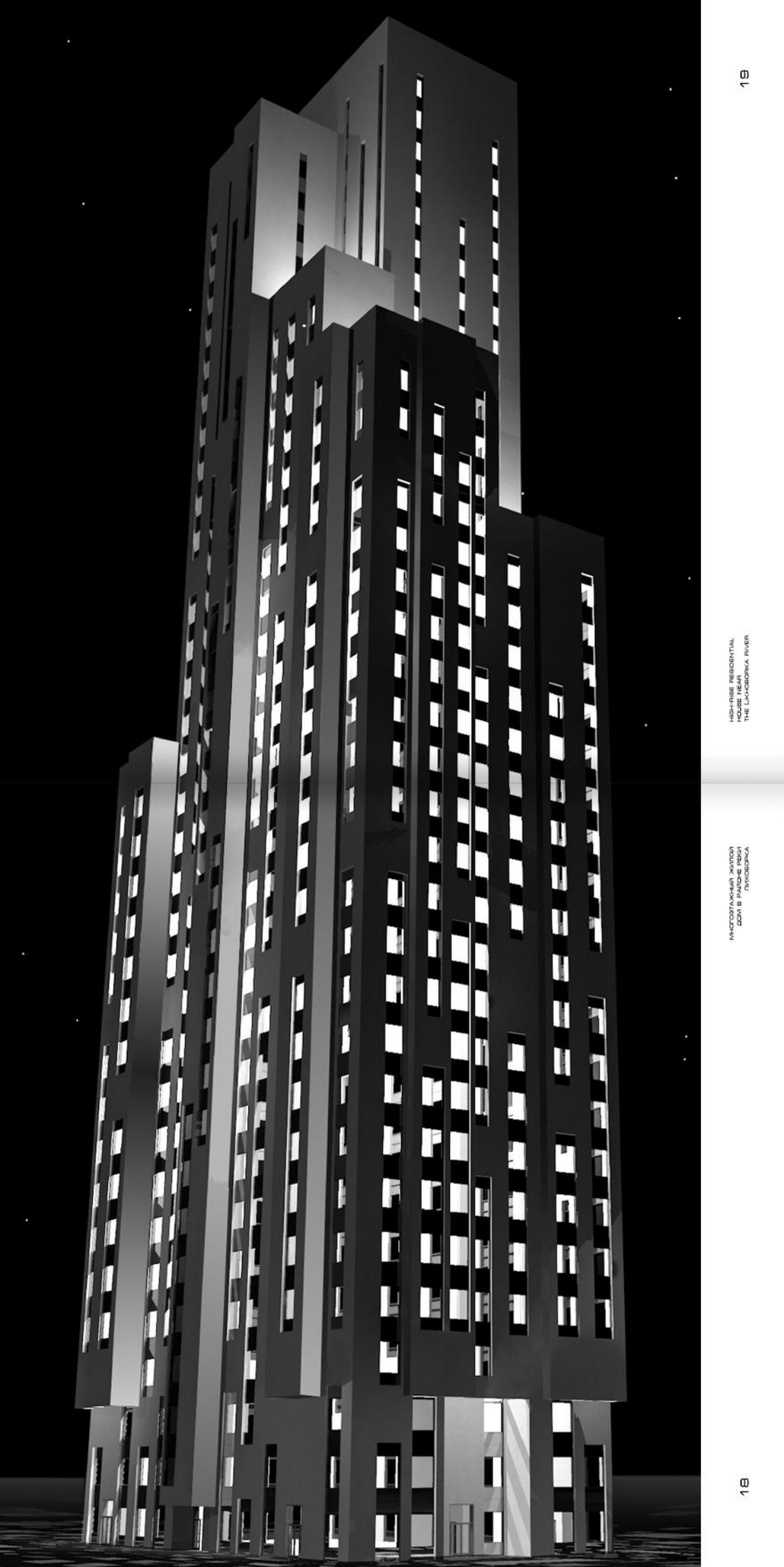
СПЕЦИФИКАЦИЯ :

- 1 - ПРИХОЖАЯ
- 2 - ГАРДЕРОБНАЯ
- 3 - САМУЗЕЛ
- 4 - ВАННАЯ
- 5 - КОРИДОР
- 6 - КУХНЯ
- 7 - ГОСТИННАЯ
- 8 - ДЕТСКАЯ
- 9 - СПАЛЬНЯ

ЗДАНИЕ СПРОЕКТИРОВАНО С ЦЕЛЬЮ СОЗДАТЬ МАКСИМАЛЬНО КОМФОРТНЫЕ УСЛОВИЯ ДЛЯ ЖИЛЬЦОВ. КОНСТРУКТИВНАЯ СИСТЕМА ПОЗВОЛЯЕТ РЕШАТЬ ПЛАНИРОВКУ КАЖДОЙ КВАРТИРЫ ИНДИВИДУАЛЬНО. КВАРТИРЫ СПРОЕКТИРОВАНЫ С УЧЕТОМ ИНСОЛЯЦИОННЫХ НОРМ, ПРИСУТСТВУЮТ ОБЩЕСТВЕННЫЕ И ПРИВАТНЫЕ ЗОНЫ.



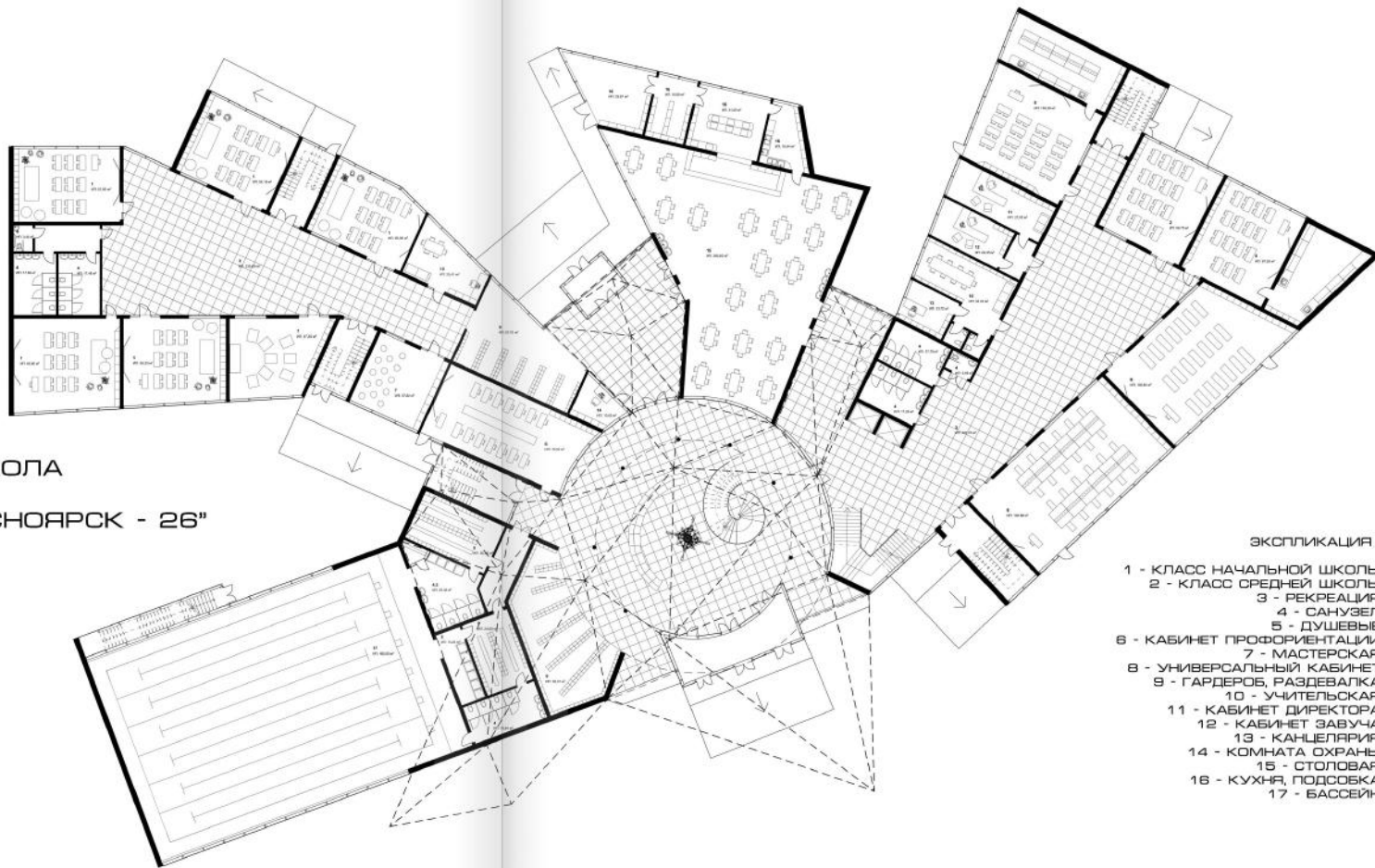
РАЗРЕЗ



HIGH-RISE RESIDENTIAL
PROJECT
THE LUKHOBORSKA RIVER

МНОГОЭТАЖНЫЙ ЖИЛИЩНЫЙ
КОМПЛЕКС
ПРИ РЕКЕ ЛУХОБОРСКА

СРЕДНЯЯ
ОБЩЕОБРАЗОВАТЕЛЬНАЯ ШКОЛА
НА 22 КЛАССА
В НАУЧНОМ КЛАСТЕРЕ "КРАСНОЯРСК - 26"
Г. ЦИОЛКОВСКИЙ



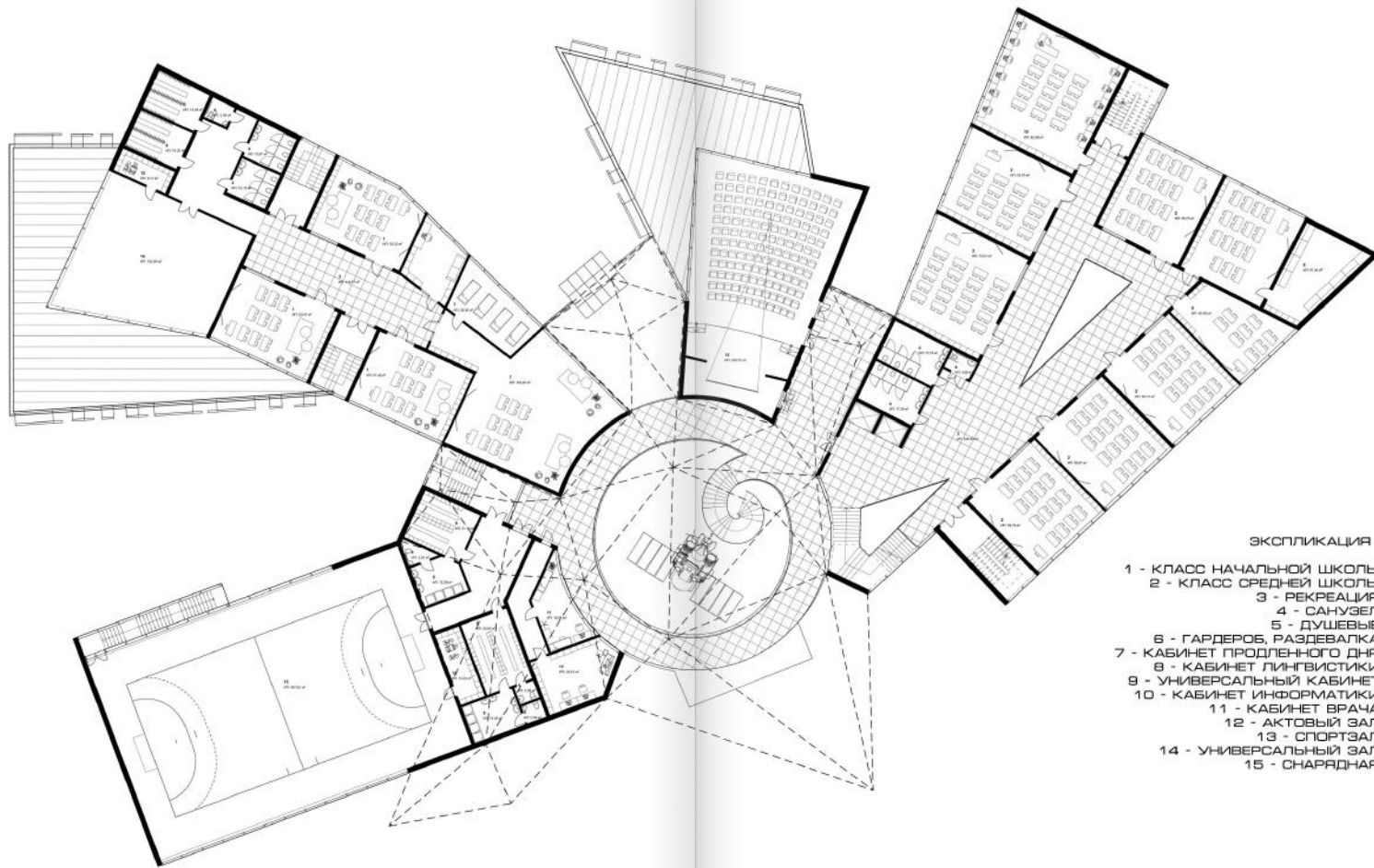
ЭКСПЛИКАЦИЯ :

- 1 - КЛАСС НАЧАЛЬНОЙ ШКОЛЫ
- 2 - КЛАСС СРЕДНЕЙ ШКОЛЫ
- 3 - РЕКРЕАЦИЯ
- 4 - САМУЗЕЛ
- 5 - ДУШЕВЫЕ
- 6 - КАБИНЕТ ПРОФИОРИЕНТАЦИИ
- 7 - МАСТЕРСКАЯ
- 8 - УНИВЕРСАЛЬНЫЙ КАБИНЕТ
- 9 - ГАРДЕРОБ, РАЗДЕВАЛКА
- 10 - УЧИТЕЛЬСКАЯ
- 11 - КАБИНЕТ ДИРЕКТОРА
- 12 - КАБИНЕТ ЗАВУЧА
- 13 - КАНЦЕЛЯРИЯ
- 14 - КОМНАТА ОХРАНЫ
- 15 - СТОЛОВАЯ
- 16 - КУХНЯ, ПОДСОБКА
- 17 - БАССЕЙН

ПЛАН - 1 ЭТАЖ

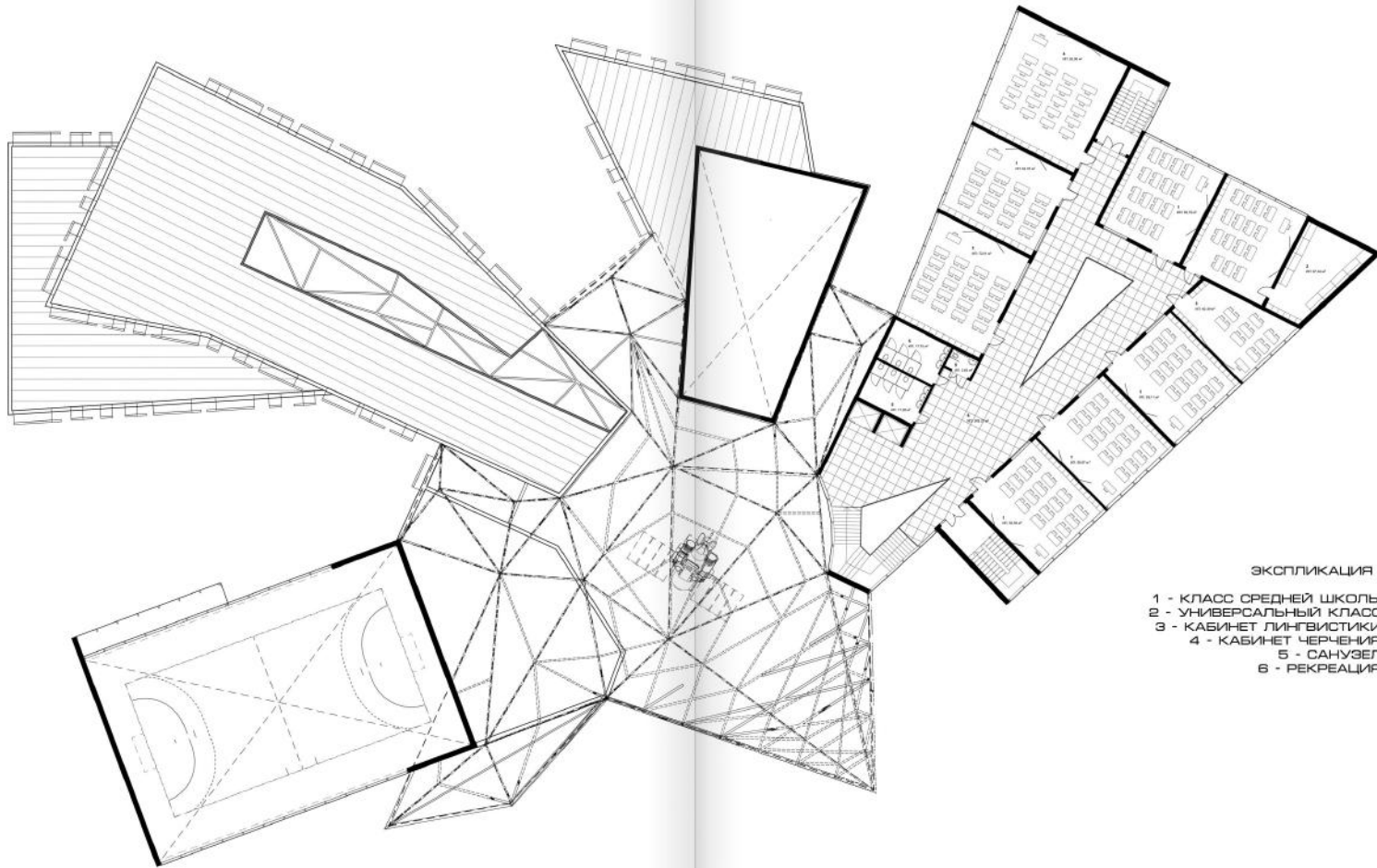
СРЕДНЯЯ
ОБЩЕОБРАЗОВАТЕЛЬНАЯ ШКОЛА
НА 22 КЛАССА

SECONDARY
SCHOOL FOR
22 CLASSES



ЭКСПЛИКАЦИЯ :

- 1 - КЛАСС НАЧАЛЬНОЙ ШКОЛЫ
- 2 - КЛАСС СРЕДНЕЙ ШКОЛЫ
- 3 - РЕКРЕАЦИЯ
- 4 - САМУЗЕЛ
- 5 - ДУШЕВЫЕ
- 6 - ГАРДЕРОБ, РАЗДЕВАЛКА
- 7 - КАБИНЕТ ПРОДЛЕННОГО ДНЯ
- 8 - КАБИНЕТ ЛИНГВИСТИКИ
- 9 - УНИВЕРСАЛЬНЫЙ КАБИНЕТ
- 10 - КАБИНЕТ ИНФОРМАТИКИ
- 11 - КАБИНЕТ ВРАЧА
- 12 - АКТОВЫЙ ЗАЛ
- 13 - СПОРТЗАЛ
- 14 - УНИВЕРСАЛЬНЫЙ ЗАЛ
- 15 - СНАРЯДНАЯ



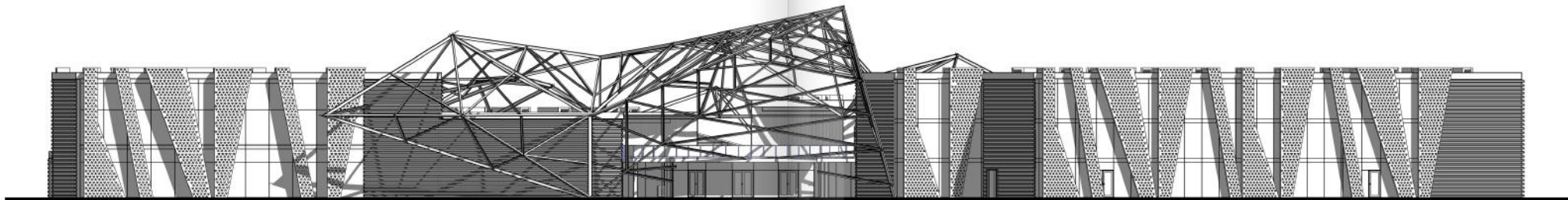
ЭКСПЛИКАЦИЯ :

- 1 - КЛАСС СРЕДНЕЙ ШКОЛЫ
- 2 - УНИВЕРСАЛЬНЫЙ КЛАСС
- 3 - КАБИНЕТ ЛИНГВИСТИКИ
- 4 - КАБИНЕТ ЧЕРЧЕНИЯ
- 5 - САМУЗЕЛ
- 6 - РЕКРЕАЦИЯ

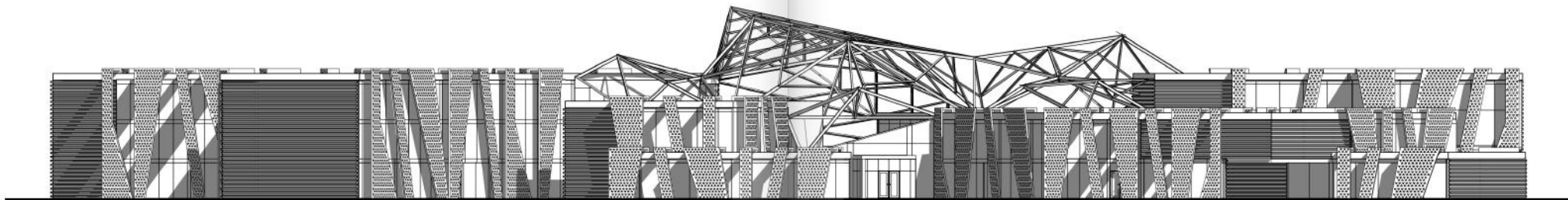
ПЛАН - 3 ЭТАЖ

СРЕДНЯЯ
ОБЩЕОБРАЗОВАТЕЛЬНАЯ ШКОЛА
НА 22 КЛАССА

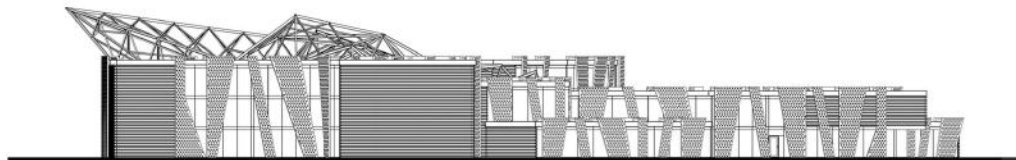
SECONDARY
SCHOOL FOR
22 CLASSES



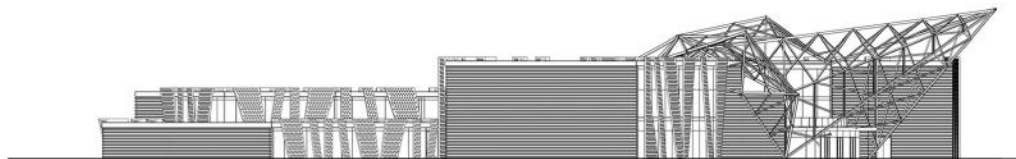
ЗАПАДНЫЙ ФАСАД



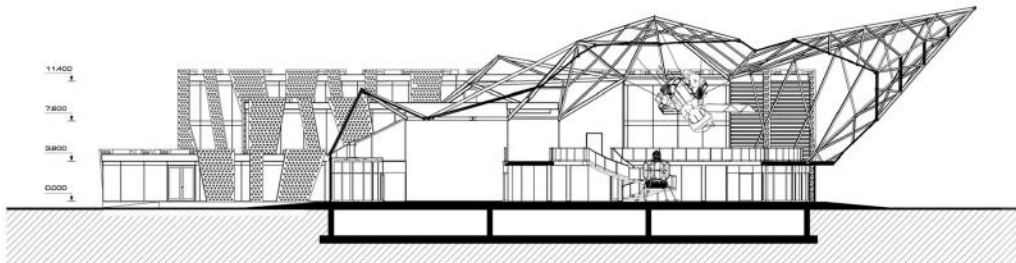
ВОСТОЧНЫЙ ФАСАД



ЮЖНЫЙ ФАСАД

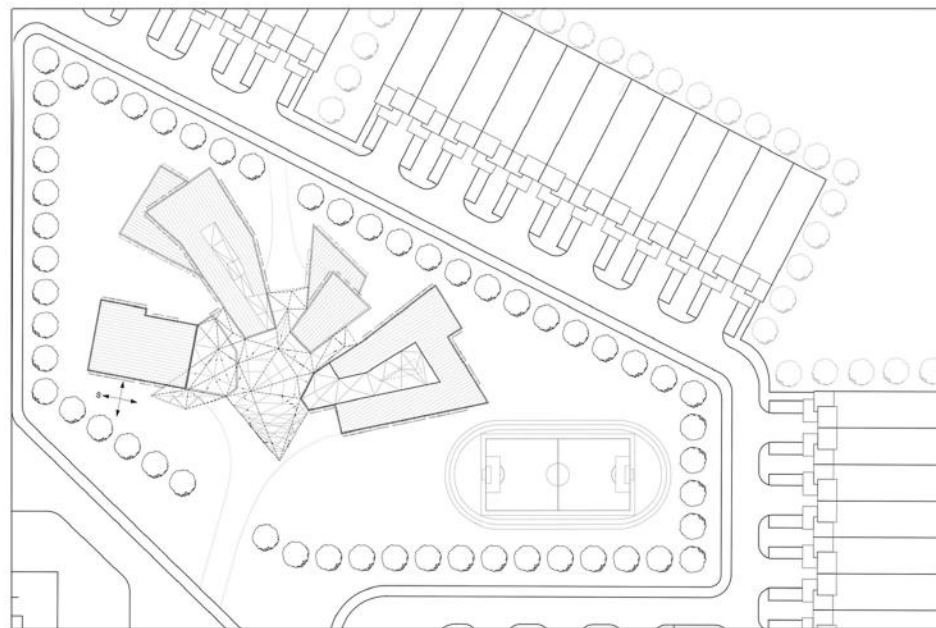


СЕВЕРНЫЙ ФАСАД



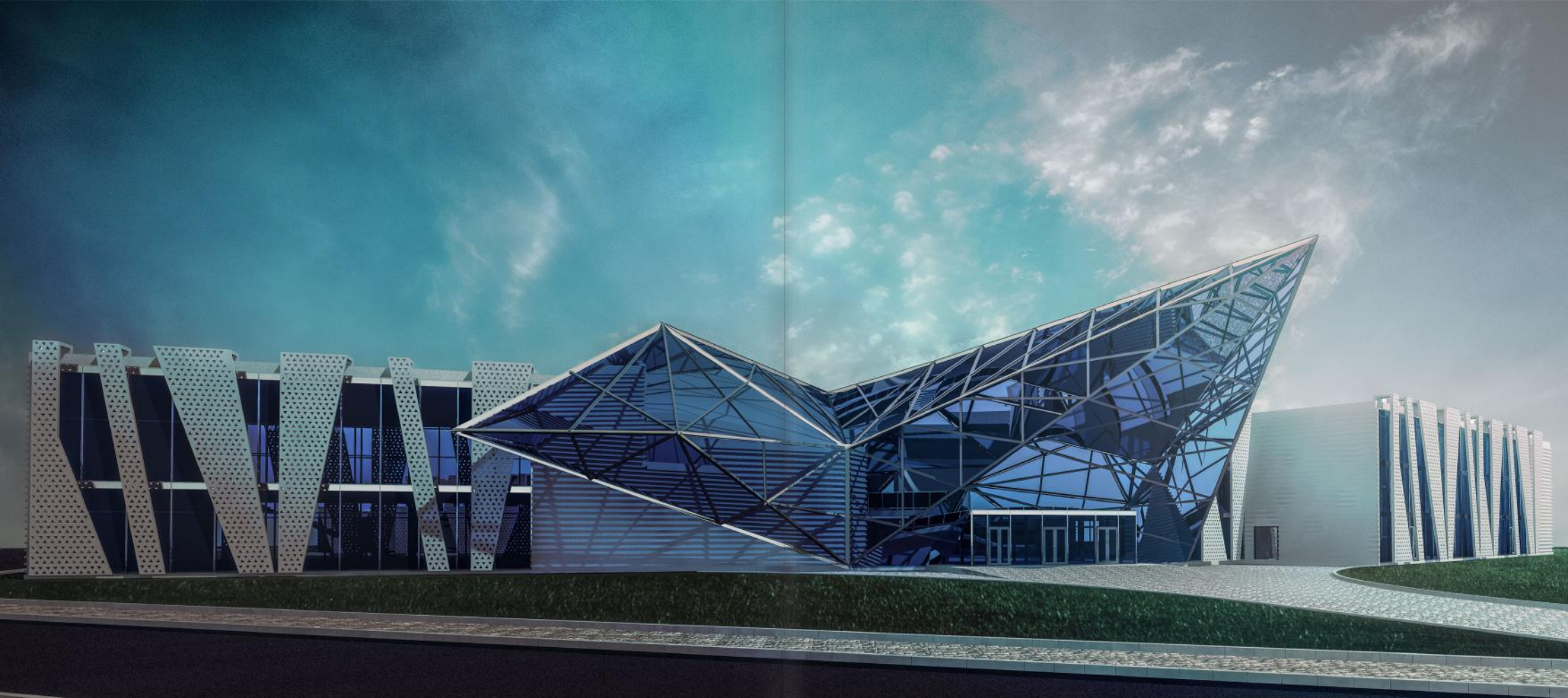
РАЗРЕЗ

ОБЩЕОБРАЗОВАТЕЛЬНАЯ ШКОЛА
НА 22 КЛАССА

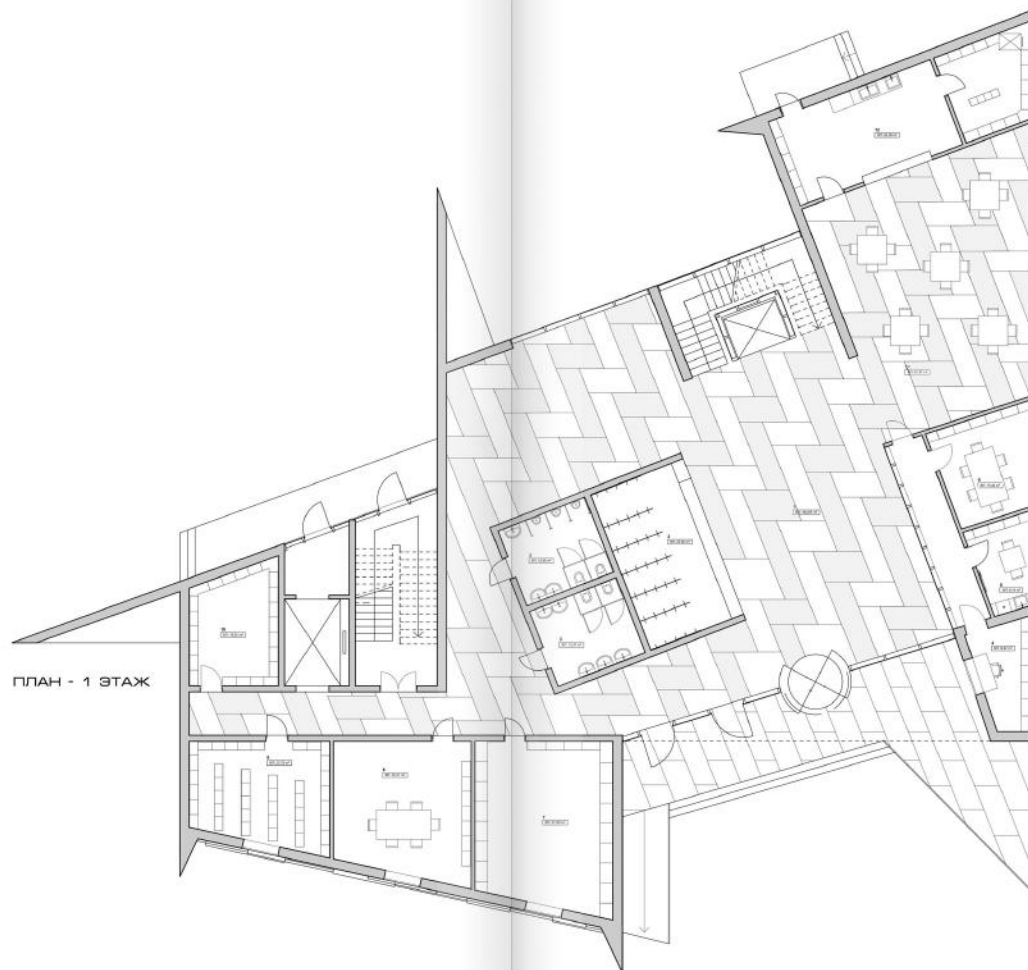


ГЕНПЛАН

SECONDARY
EDUC. SCHOOL FOR
22 CLASSES



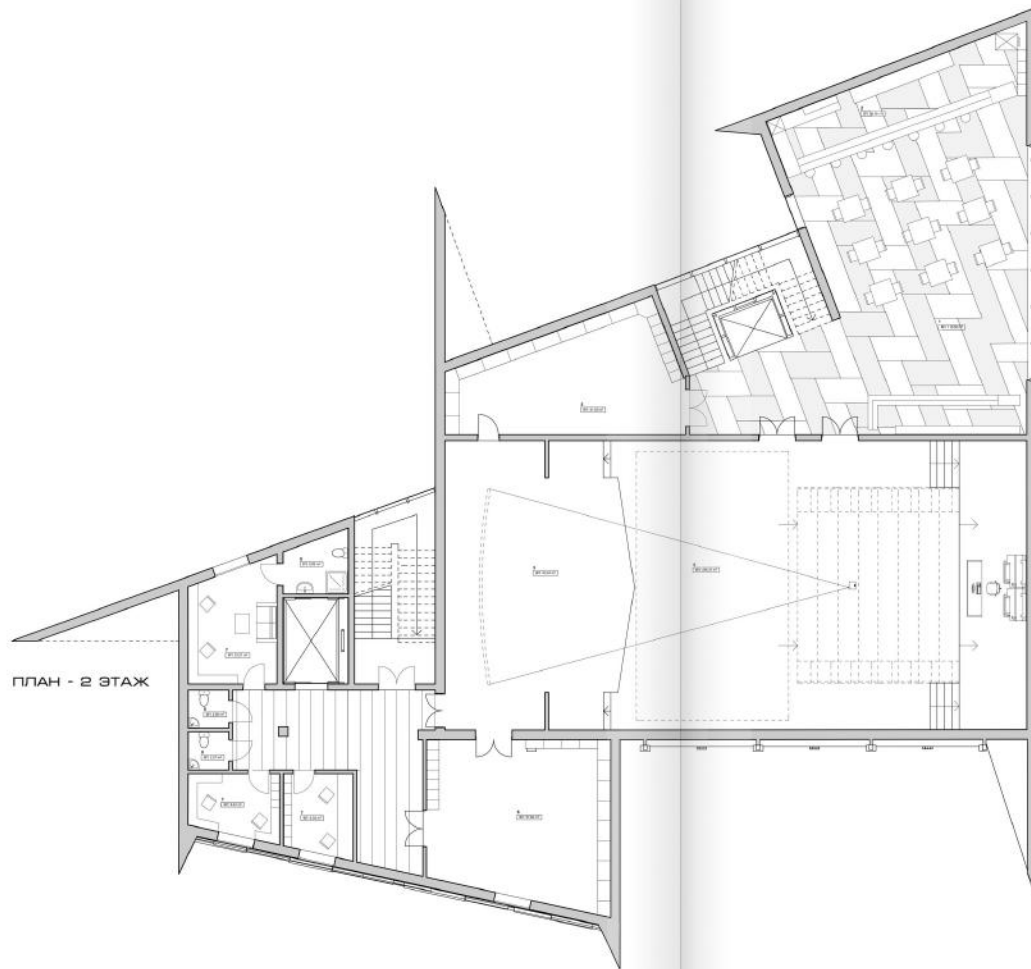
РОК - КЛУБ
НА ПЕРВОЙ
САМОТЕЧНОЙ УЛИЦЕ



ПЛАН - 1 ЭТАЖ

ЭКСПЛИКАЦИЯ :

- 1 - ВЕСТИБЮЛЬ
- 2 - ГАРДЕРОБ
- 3 - САМУЗЕЛ
- 4 - КАССА
- 5 - КОМНАТА ПЕРСОНАЛА
- 6 - ПОМЕЩЕНИЕ СОВЕТА
- 7 - ТЕХ. ПОМЕЩЕНИЕ
- 8 - ПЕРЕГОВОРНАЯ
- 9 - ВИДЕОТЕКА
- 10 - КЛАДОВАЯ
- 11 - РЕСТОРАН
- 12 - КУХНЯ



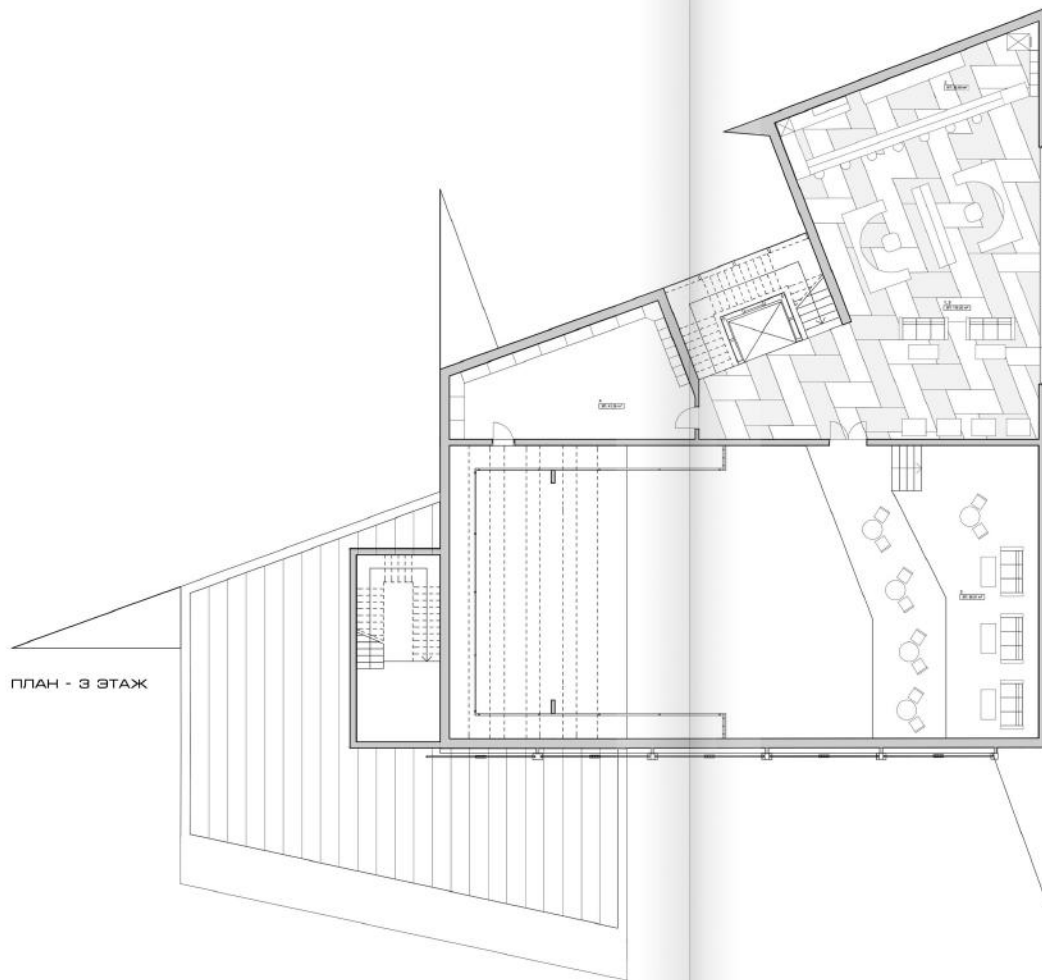
ПЛАН - 2 ЭТАЖ

ЭКСПЛИКАЦИЯ :

- 1 - ФОЙЕ
- 2 - БАР
- 3 - ЭСТРАДА
- 4 - ЗРИТЕЛЬНЫЙ ЗАЛ
- 5 - КИНО-СВЕТОЗВУКОВАЯ
- 6 - СКЛАД
- 7 - ГРИМЕРНАЯ
- 8 - САМУЗЕЛ

ROCK - КЛУБ
НА ПЕРВОЙ
САМОТЕЧНОЙ УЛИЦЕ

ROCK CLUB
ON THE FIRST
SAMOTECHNAYA STREET



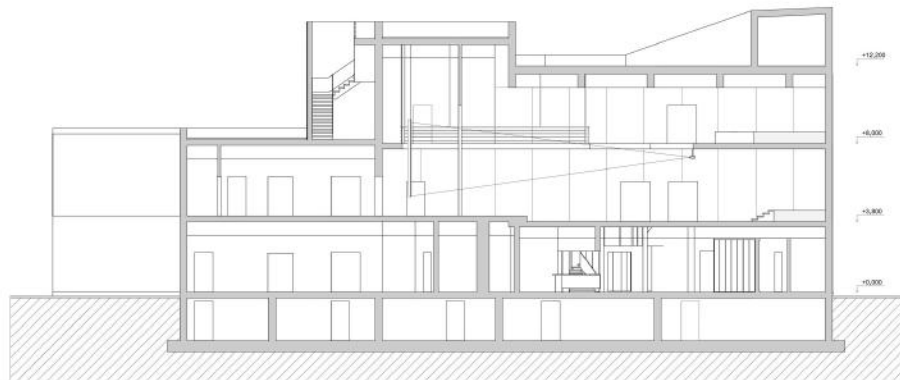
ПЛАН - 3 ЭТАЖ

ЭКСПЛИКАЦИЯ :

- 1 - ФОЙЕ
- 2 - БАР
- 3 - ЭСТРАДА
- 4 - ЗРИТЕЛЬНЫЙ ЗАЛ
- 5 - КИНО - СВЕТОЗВУКОВАЯ
- 6 - СКЛАД
- 7 - ГРИМЕРНАЯ
- 8 - САМУЗЕЛ

РСК - КЛУБ
НА ПЕРВОЙ
САМОТЕЧНОЙ УЛИЦЕ

ROCK CLUB
ON THE FIRST
SAMOTECHNAYA STREET

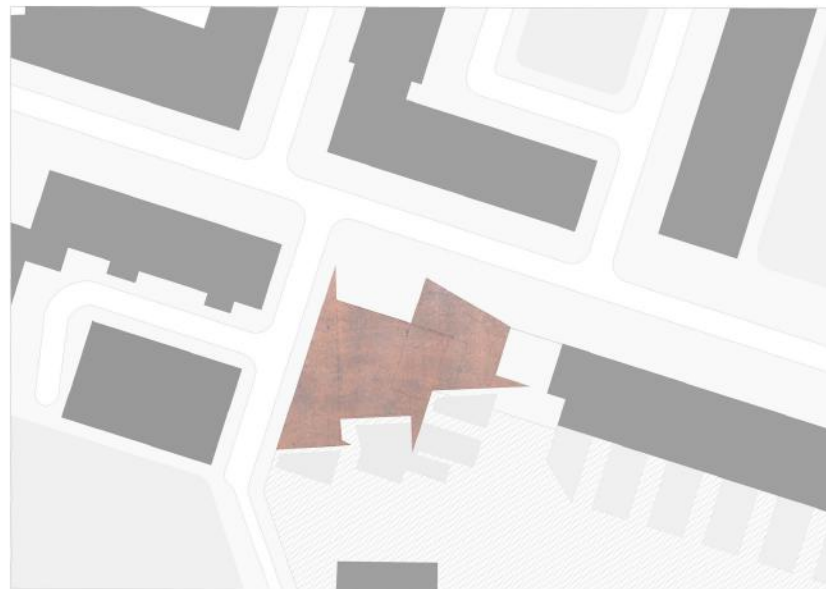


РАЗРЕЗ



СЕВЕРНЫЙ ФАСАД

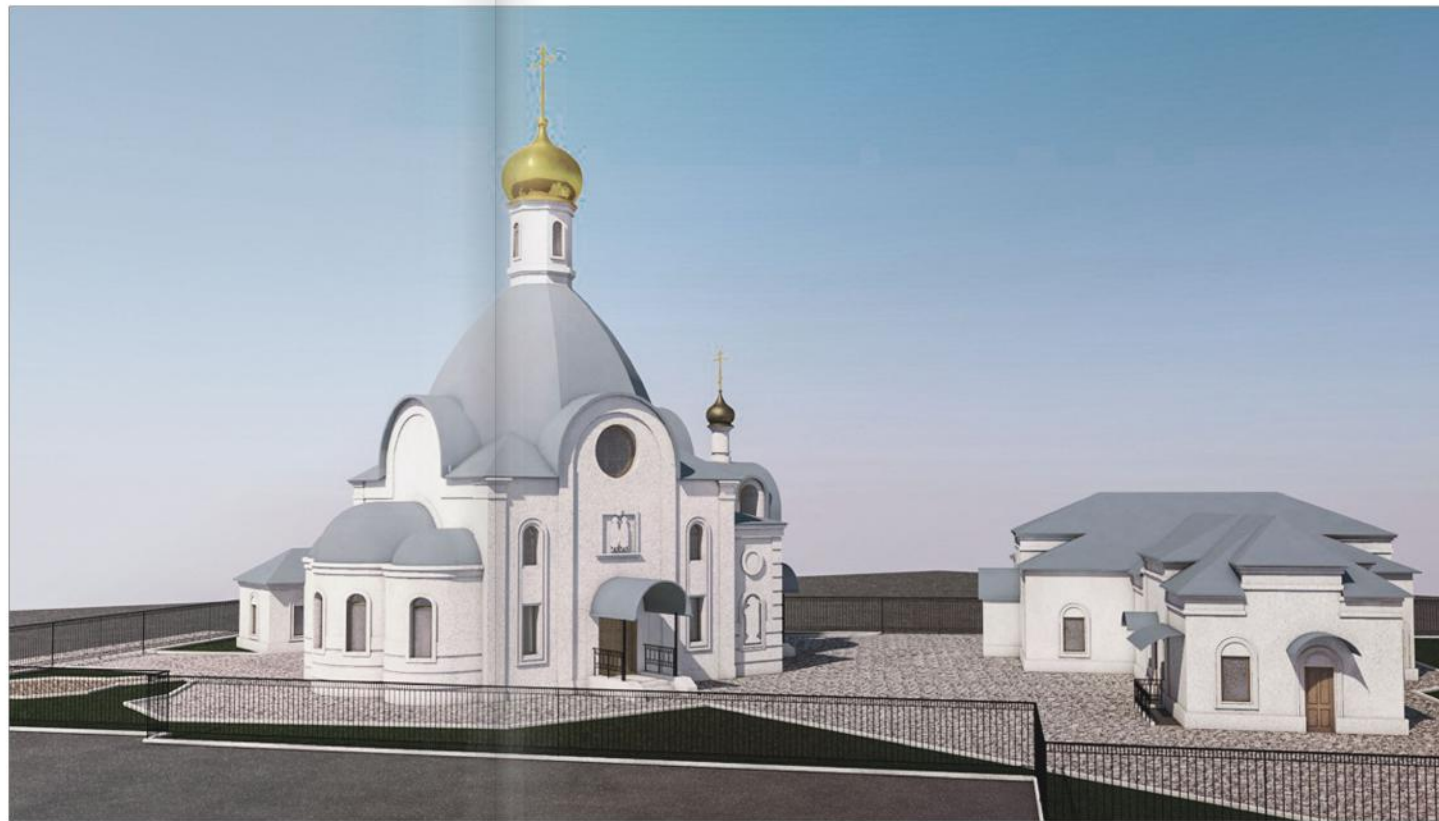
РОК - КЛУБ
НА ПЕРВОЙ
САМОТЕЧНОЙ УЛИЦЕ



СИТУАЦИОННЫЙ ПЛАН

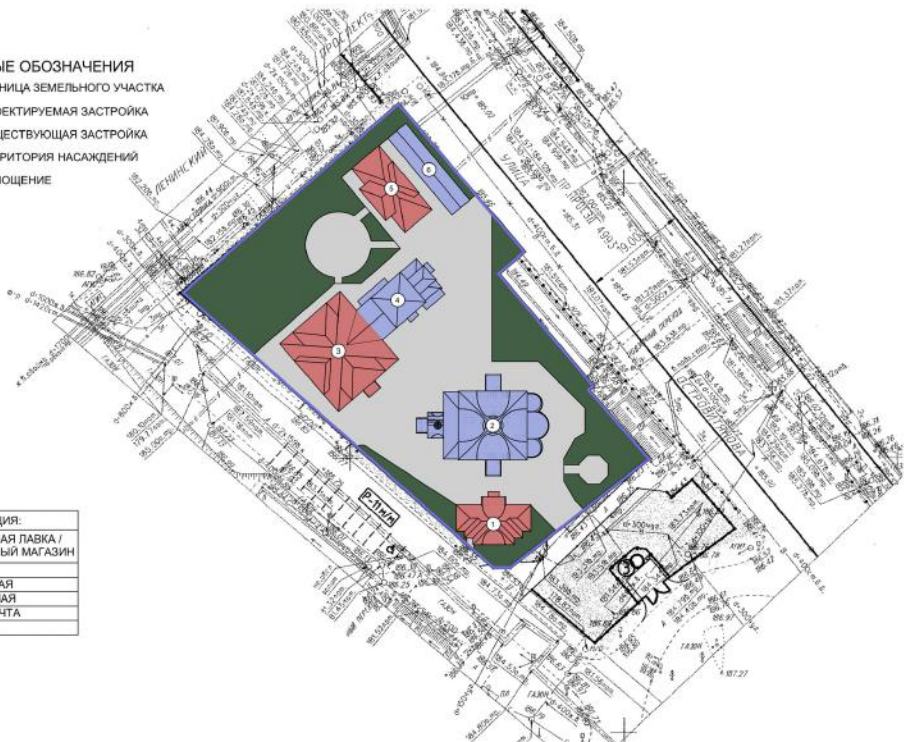
ROCK CLUB
ON THE FIRST
SAMOTECHNAYA STREET

ВРЕМЕННЫЕ СТРОЕНИЯ ПРИ
ПОДВОРЬЕ ПАТРИАРХА
МОСКОВСКОГО И ВСЕЯ РУСИ -
ХРАМ КАЗАНСКОЙ ИКОНЫ
БОЖЕЙ МАТЕРИ В
ТЕПЛОМ СТАНЕ



УСЛОВНЫЕ ОБОЗНАЧЕНИЯ

- ГРАНИЦА ЗЕМЕЛЬНОГО УЧАСТКА
- ПРОЕКТИРУЕМАЯ ЗАСТРОЙКА
- СУЩЕСТВУЮЩАЯ ЗАСТРОЙКА
- ТЕРРИТОРИЯ НАСАЖДЕНИЙ
- ЗАМОЩЕНИЕ

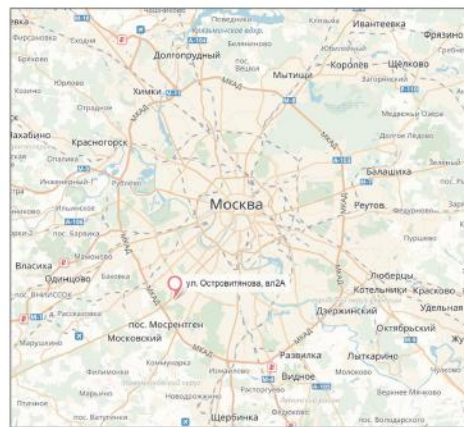


ЭКСПЛИКАЦИЯ:

- | |
|--|
| 1. ЦЕРКОВНАЯ ПАВКА / ЦВЕТОЧНЫЙ МАГАЗИН |
| 2. ХРАМ |
| 3. ТРАПЕЗНАЯ |
| 4. БОИЛЕРНАЯ |
| 5. ДОМ ПРИНТА |
| 6. САРАЙ |

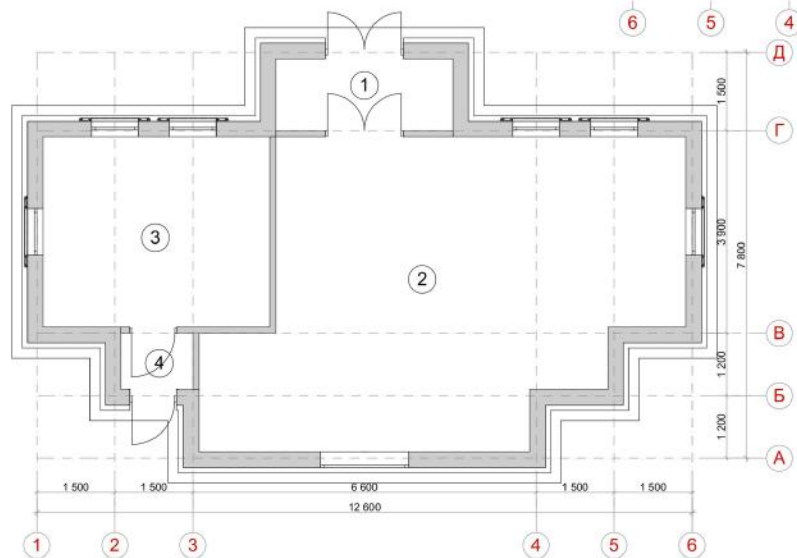
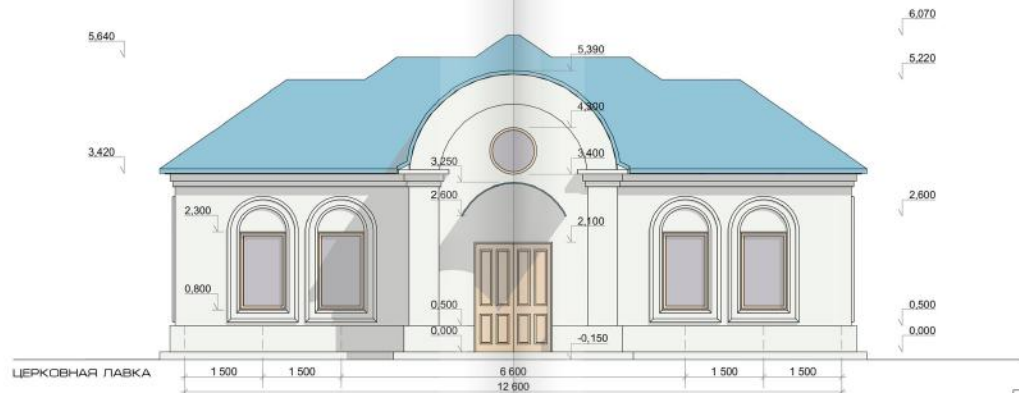
СХЕМА РАСПОЛОЖЕНИЯ ОБЪЕКТА

- Проектируемый объект

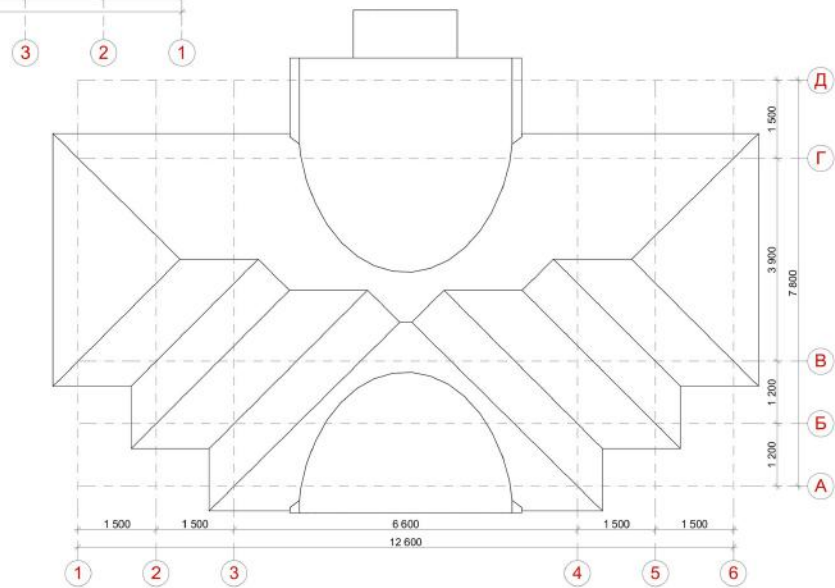


ЭКСПЛИКАЦИЯ ПОМЕЩЕНИЙ 1-ГО ЭТАЖА ТРАПЕЗНОЙ

№	Наименование	№
1	Тамбур	4,69
2	Торговый зал	45,73
3	Цветочный магазин	15,96
4	Тамбур	1,49
Общая площадь		67,87



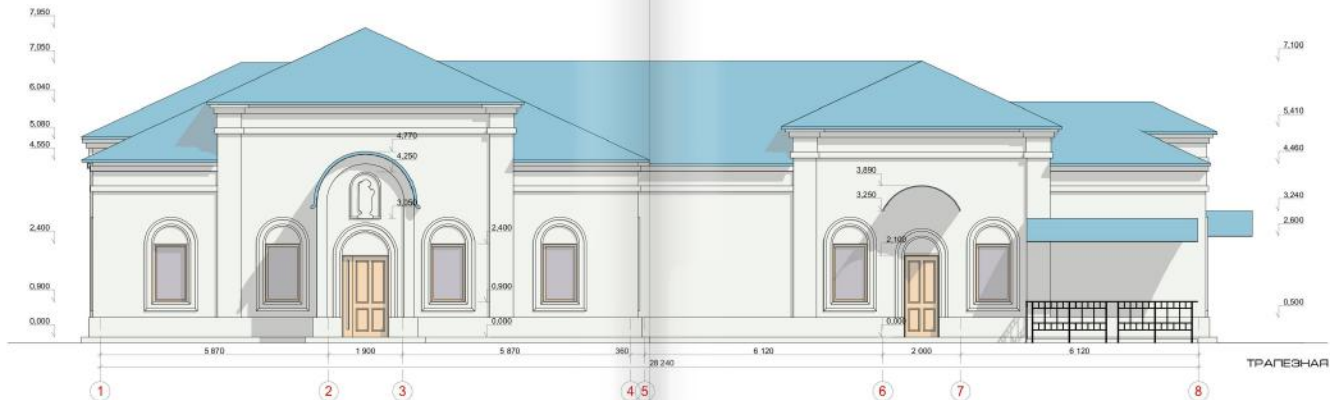
ПОДВОРЫЕ ПРИ ХРАМЕ
КАЗАНСКОЙ ИКОНЫ
БОЖИЕЙ МАТЕРИ



COURTYARD AT THE CHURCH
OF THE KAZAN ICON
OF THE MOTHER OF GOD

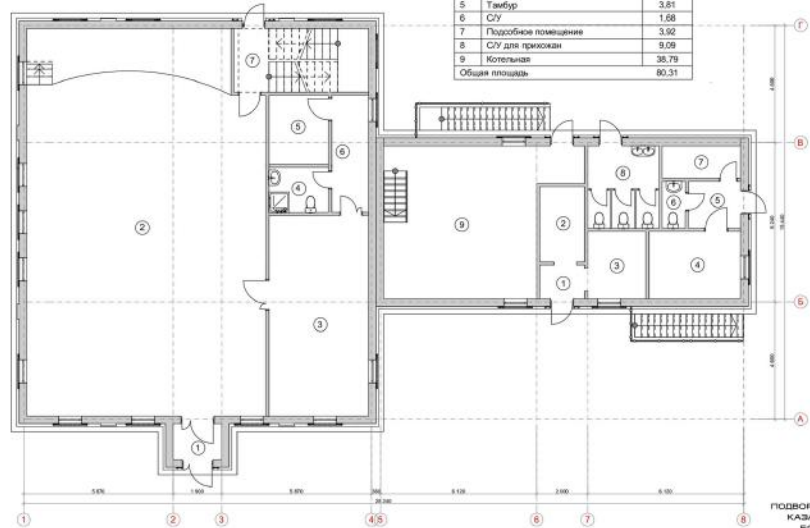
ЭКСПЛИКАЦИЯ ПОМЕЩЕНИЙ 1-ГО ЭТАЖА ТРАПЕЗНОЙ

№	Наименование	№
1	Тамбур	2,06
2	Трапезная / заловый зал	139,42
3	Кухня	30,74
4	С/У	4,42
5	Подсобное помещение	6,35
6	Коридор	6,60
7	Лестница	12,75
Общая площадь		199,89



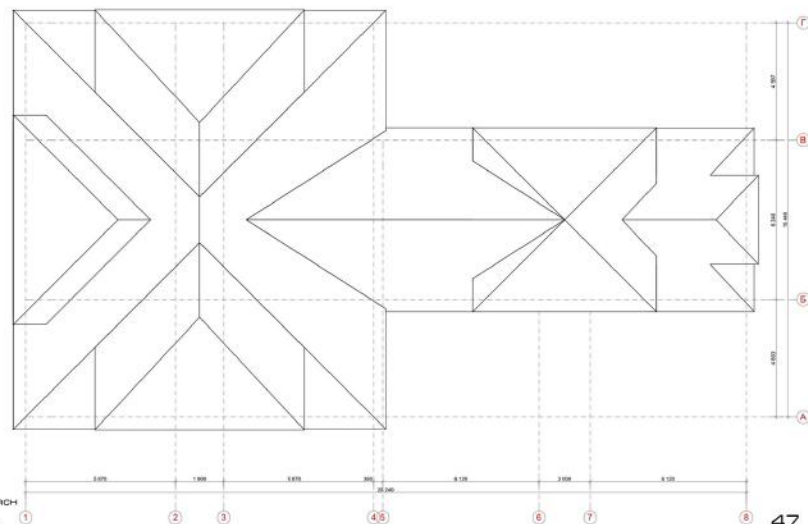
ЭКСПЛИКАЦИЯ ПОМЕЩЕНИЙ 1-ГО ЭТАЖА БОЙЛЕРНОЙ

№	Наименование	№
1	Тамбур	2,32
2	Тех. помещение	5,21
3	Тех. помещение	6,02
4	Помещение бухгалтера	9,47
5	Тамбур	3,81
6	С/У	1,68
7	Подсобное помещение	3,92
8	С/У для прихожан	9,09
9	Котельная	38,79
Общая площадь		80,31



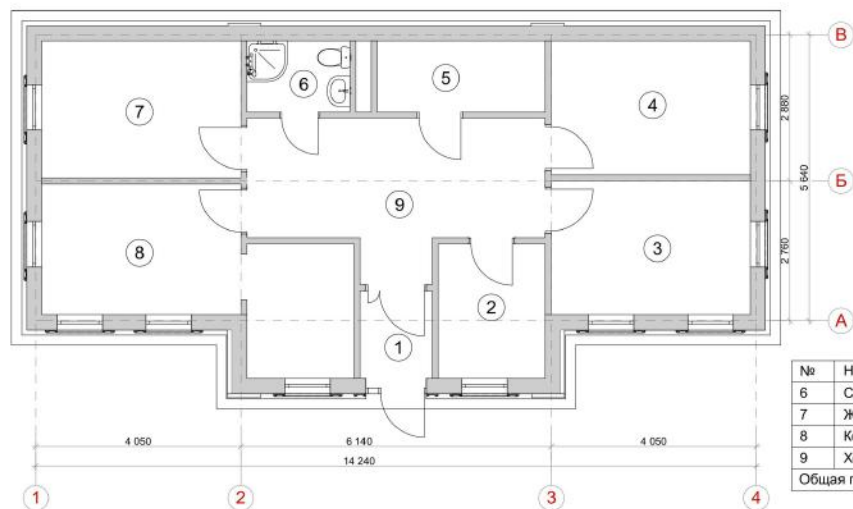
ПОДВОРЬЕ ПРЯИ ХРАМЕ
КАЗАНСКОЙ ИКОНЫ
ВОЖИЕРЬ МАТЕРИ

COURTYARD AT THE CHURCH
OF THE KAZAN ICON
OF THE MOTHER OF GOD

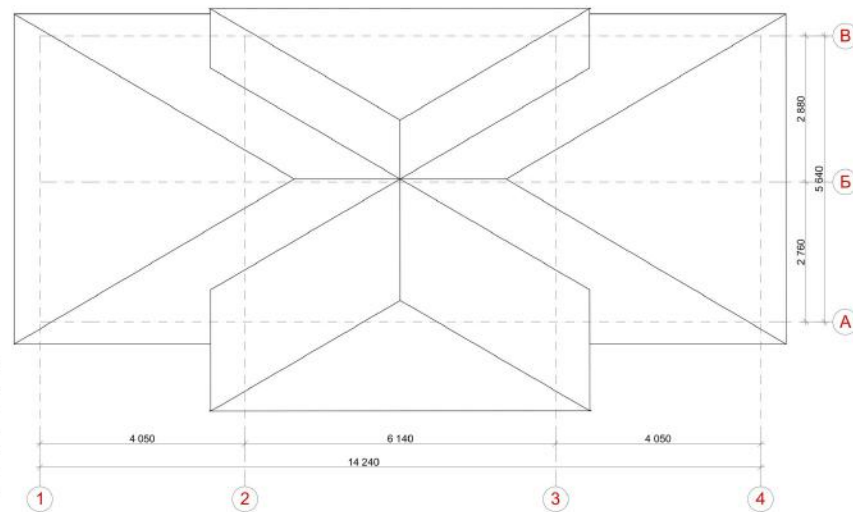


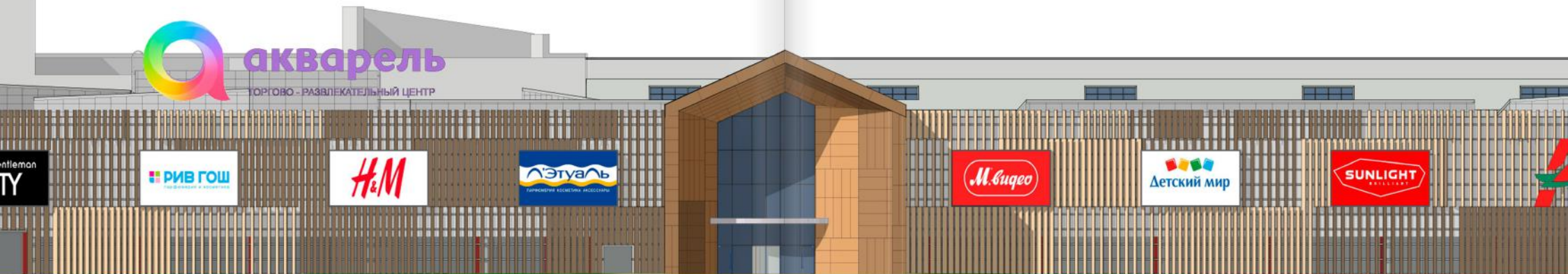
ЭКСПЛИКАЦИЯ ПОМ. 1-ГО ЭТАЖА ДОМА ПРИЧТА

№	Наименование	Площадь
1	Тамбур	2,45
2	Комната завхоза	5,64
3	Комната отдыха (мужская)	10,24
4	Комната отдыха (женская)	10,24
5	Подсобное помещение	4,65

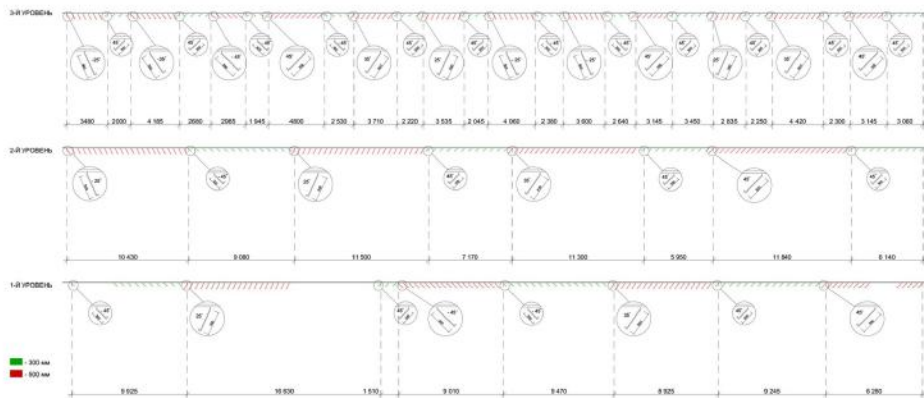


№	Наименование	Площадь
6	С/У	2,85
7	Жилая комната на 2 чел.	10,66
8	Комната настоятеля	15,93
9	Холл	15,24
Общая площадь		77,9

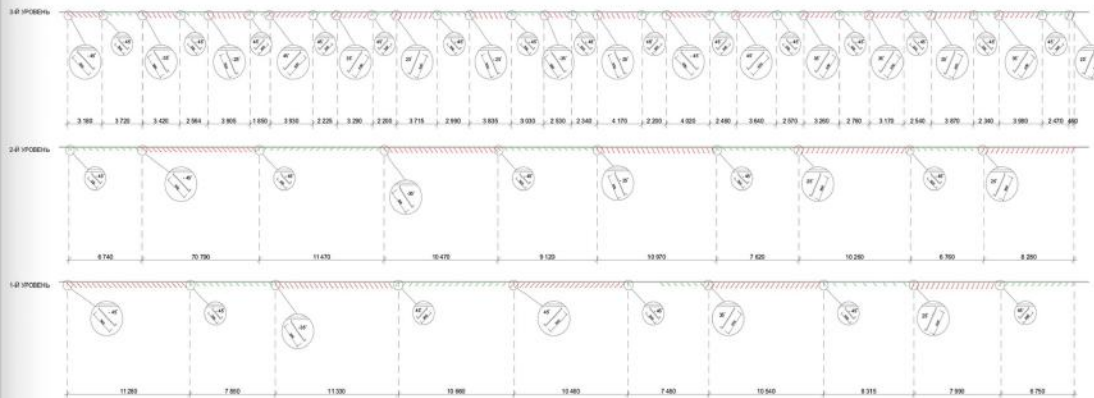




РАЗРАБОТКА АРХИТЕКТУРНОГО
РЕШЕНИЯ ФАСАДОВ ТРЦ
"АКВАРЕЛЬ"



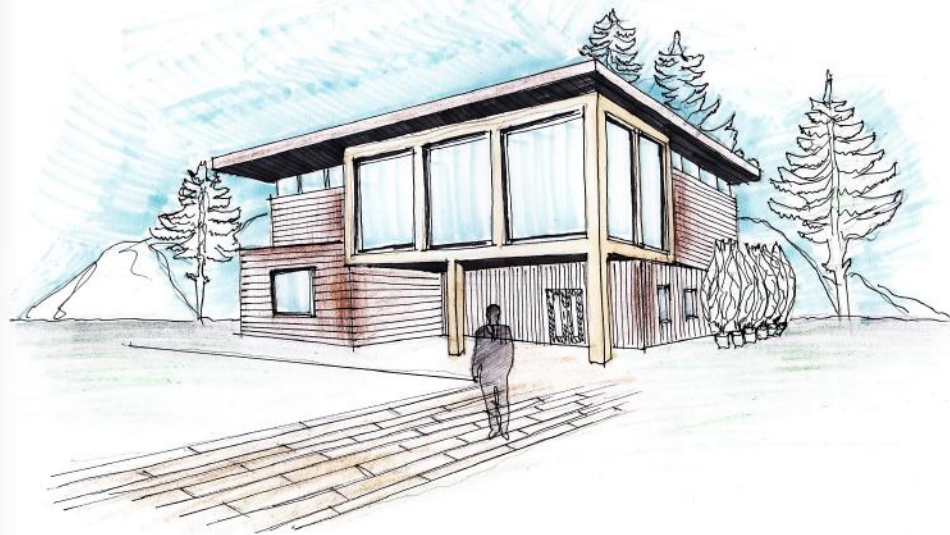
АРХИТЕКТУРНЫЕ
РЕШЕНИЯ ФАСАДОВ
ТРЦ "АКВАРЕЛЬ"



ARCHITECTURAL
DESIGN OF FACADES
OF THE MALL "WATERCOLOR"



ЭСКИЗЫ







ВИЗУАЛІЗАЦІЯ





